

DACHY BAWARII

**BOGENER**  
DACHZIEGEL



## INNOVO 12

NAJBARDZIEJ INNOWACYJNA DACHÓWKA W SWOJEJ KLASIE.  
NIESPOTYKANE ZALETY PRZY RENOWACJACH.



NOWA WERSJA



**ORIGINAL** Dachziegel

WWW.BOGEN.PL

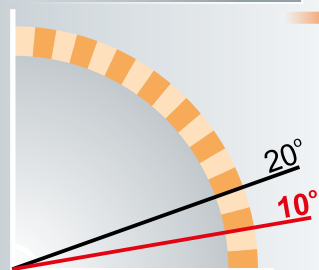
## WŁAŚCIWOŚCI - ZALETY

TOLERANCJA  
ok. 30 mm



TOLERANCJA  
ok. 8 mm

KĄT NACHYLENIA



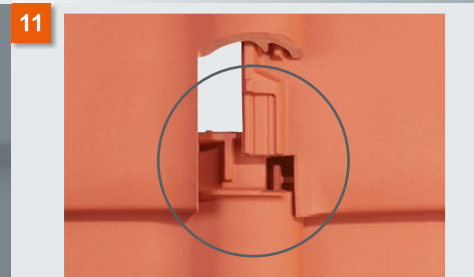
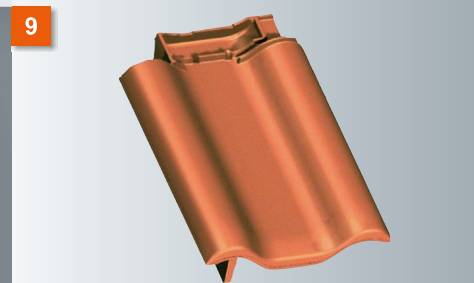
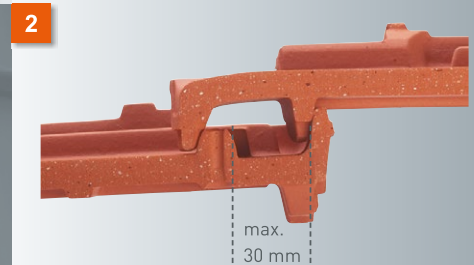
NAROŻNIK  
CZTERODACHÓWKOWY  
(POCZWÓRNE PRZYKRYCIE)

- Nowa generacja naszych dachówek jest wspianała w swojej formie.
- Oferuje ogromne korzyści nie tylko w nowym budownictwie, lecz szczególnie podczas renowacji.
- Zachwyca przez wiele przekonujących zalet dzięki którym układanie odbywa się o wiele sprawniej.
- Powstała po ścisłych konsultacjach ze stowarzyszeniami Cieśli i Dekarzy.
- Oferuje olbrzymią gamę kolorystyczną zwłaszcza w linii Angob Szlachetnych.
- Nadaje każdemu dachowi wyraźny i niepowtarzalny charakter.
- Wyposażona w najnowocześniejszy system ochrony przed wichurami **sturmFIX**
- Produkowana w najnowszej technologii wypału na płasko w pojedynczych „H - KASETACH”.

## WŁAŚCIWOŚCI - ZALETY

- 1 Niezwykle wysoka szczelność przeciwdeszczowa dzięki wysokim zakładkom bocznym.
- 2 Ogromna elastyczność w rozstawie łąt od 33,0 - 36,0 cm. Maksymalna tolerancja do ok. 30 mm.
- 3 Niewidzialne spoiny w położeniu ciągłym. Idealna optyka połączenia dachowej.
- 4 Jeszcze wyższa odporność na złamanie. Trzykrotnie przekraczająca wymogi normy PN EN 1304.
- 5 Doskonałe mocowanie na dachu, poprzez integralny otwór śrubowy.
- 6 Wykorzystanie do dachów o nachyleniu połaci od 10°, dzięki wysokim bocznym i czołowym zakładkom.
- 7 Idealna waga ok. 3,7 kg oraz ilość, pozwalają oszczędzić czas i koszty krycia.
- 8 Olbrzymia gama kolorów daje jeszcze większe możliwości kreowania krajoobrazu kolorowym dachem.
- 9 Nowoczesna optycznie budowa dachówek skrajnych. Dłuższe o 2 cm płetwy boczne.
- 10 Długotrwała i funkcjonalna wentylacja, dzięki możliwości użycia całkowicie ceramicznego systemu wentylacji z dachówkami podkalenicowymi oraz gąsiorami wentylacyjnymi.
- 11 Poczwórne przykrycie w narożniku czterodachówkowym.

DACHY BAWARII  
**BOGENER**  
DACHZIEGEL



### NACHYLENIE POŁACI DACHOWEJ

≥ 20°	Normatywny
≥ 14°	Z wykorzystaniem wstępnego krycia
≥ 10°	Z zabezpieczeniem przeciwdeszczowym

### DANE TECHNICZNE -

Zapotrzebowanie szt./m <sup>2</sup>	min. ok. 12,4
Długość krycia	ok. 33,0 - 36,0 cm
Śr. szerokość krycia	ok. 22,4 cm
Wymiary zewnętrzne	ok. 27,0 - 44,0 cm
Waga sztuki	ok. 3,7 kg
Sztuk na palecie	240

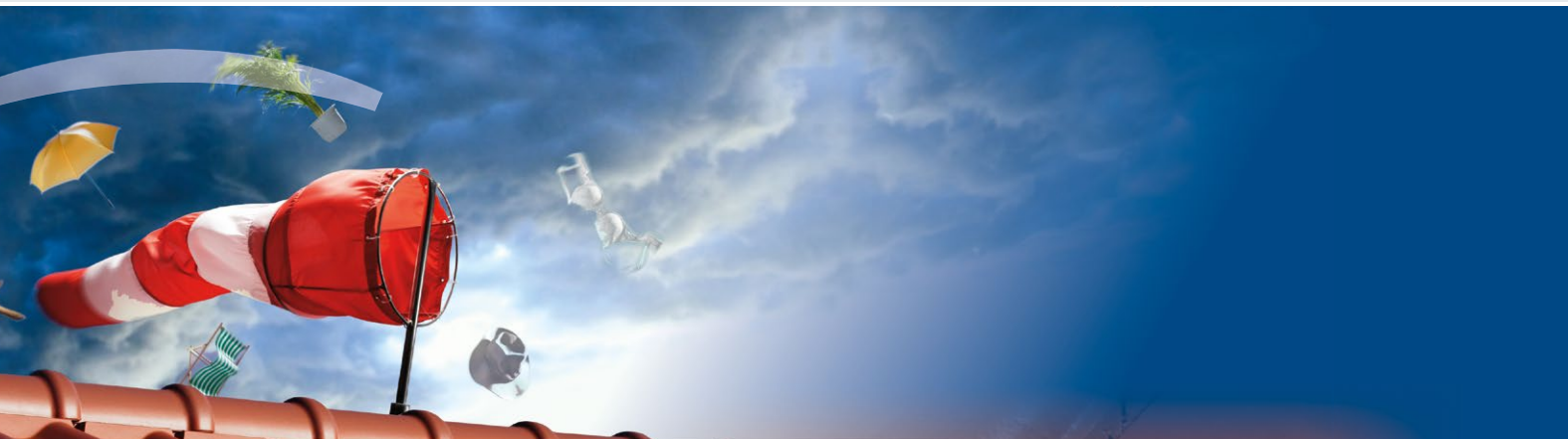
### Zakład BOGEN

INNOV012  
LIDER W INNOWACJI

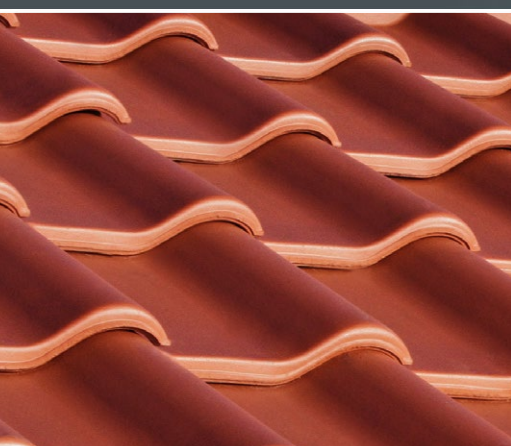
INNOV012  
LIDER W INNOWACJI



## INNOWACJE / PATENTY



BURZLIWE CZASY WYMAGAJĄ REWOLUCYJNYCH  
ROZWIĄZAŃ - WWW.BOGEN.PL



**sturmFIX**

sturmFIX



INNOV012

sturmFIX



TRADI 11

sturmFIX



PLANO 11

sturmFIX

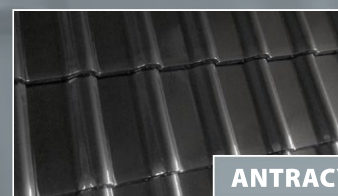


CAVUS 13

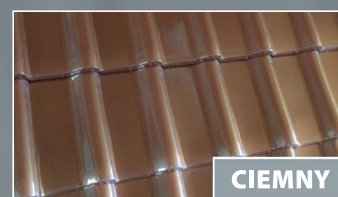
## KOLORYSTYKA



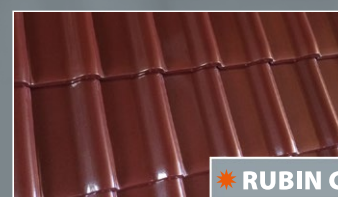
CZERWONA ANGOBA



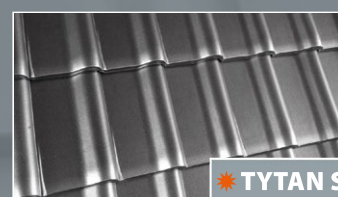
ANTRACYT ANGOBA



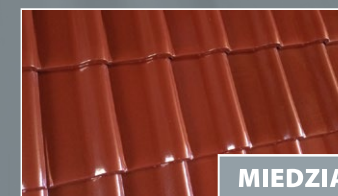
CIEMNY BRĄZ ANGOBA



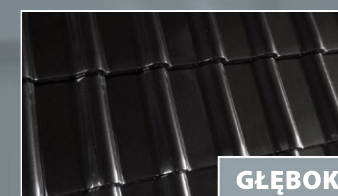
RUBIN CZERWONY SZLACHETNY



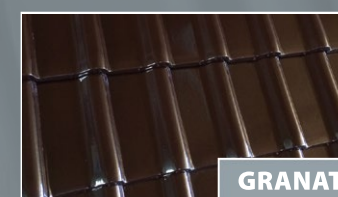
TYTAN SZLACHETNY



MIEDZIANY SZLACHETNY



GŁĘBOKO CZARNY SZLACHETNY



GRANAT BRĄZOWY SZLACHETNY



NOWOŚĆ

KASTANIA SZLACHETNY



NOWOŚĆ

ORZECH SZLACHETNY



Przedstawione kolory mogą się różnić od rzeczywistych.

\* Melange - kolor przy specyficznym nasłonecznieniu połaci daje efekt melangu (różnicy barw).

**sturmFIX**

PERFEKCYJNY SYSTEM ZABEZPIECZEŃ WIATROWYCH

INNOV012  
LIDER W INNOWACJI

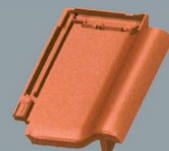
WWW.BOGEN.PL



## DODATKI CERAMICZNE



**Dachówka szczytowa lewa**  
Waga: ok. 4,3 kg  
Zapotrzebowanie: 2,9 szt./mb  
Szer. krycia: 13,9 cm  
Dł. krycia: 33,0 – 36,0 cm  
Paleta: 42 szt.



**Dachówka szczytowa prawa**  
Waga: ok. 4,2 kg  
Zapotrzebowanie: 2,9 szt./mb  
Szer. krycia: 17,9 cm  
Dł. krycia: 33,0 – 36,0 cm  
Paleta: 42 szt.



**Dachówka dwufalowa**  
Waga: ok. 3,2 kg  
Szer. krycia: 19,5 cm  
Dł. krycia: 33,0 – 36,0 cm  
Paleta: 90 szt.

### Dachówki szczytowe



**Gąsior nr 1**  
Waga: ok. 3,5 kg  
Zapotrzebowanie: 2,8 szt./mb  
Rozstaw w świetle: 18,5 cm  
Paleta: 54 szt.



**Gąsior początkowy nr 1 z otworem gwoździowym**  
Waga: ok. 4,0 kg  
Rozstaw w świetle: 18,5 cm



**Gąsior końcowy nr 1 z otworem gwoździowym**  
Waga: ok. 3,6 kg  
Rozstaw w świetle: 18,5 cm



**Klamra gąsiora nr 1 – aluminiowa**  
Kolor: czerwony, antracyt

### Gąsiory nr 1



**Gąsior nr 2**  
Waga: ok. 3,5 kg  
Zapotrzebowanie: 3,0 szt./mb  
Rozstaw w świetle: 19,5 cm  
Paleta: 60 szt.



**Gąsior początkowy nr 2 z otworem gwoździowym**  
Waga: ok. 4,1 kg  
Rozstaw w świetle: 19,5 cm



**Gąsior końcowy nr 2 z otworem gwoździowym**  
Waga: ok. 4,3 kg  
Rozstaw w świetle: 19,5 cm



**Klamra gąsiora nr 2 – aluminiowa**  
Kolor: czerwony, antracyt

### Gąsiory nr 2



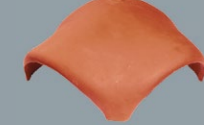
**Gąsior początkowy zaokrąglony grzbietu nr 1 i nr 2**



**Płytko zakończeniowa / płytko z datą gąsiora nr 1 i nr 2**



**Ozdobna płytko zakończeniowa**



**Trójkąt do gąsiora nr 1 i nr 2**  
Waga: ok. 3,3 kg  
Nachylenie dachu: od 10° - 55°

### Zakończenia kalenic



**Ceramiczny komplet odpowietrzający 125/150 (z wężem przyłączeniowym oraz reduktorem)**  
Waga: ok. 8,3 kg  
Średnica wewnętrzna: 10,5 cm



**Ceramiczna dachówka antenowa z uszczelką gumową**  
Waga: ok. 4,2 kg  
Kolor uszczelki gumowej: czerwona, brązowa, antracyt

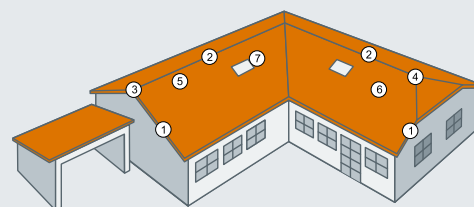


**Dachówka wentylacyjna**  
Waga: ok. 4,0 kg  
Przekrój wentylacyjny: ok. 33,0 cm<sup>2</sup>  
Paleta: 90 szt.



**Dachówka solarna**  
Waga: ok. 4,0 kg  
Średnica: ok. 60 mm

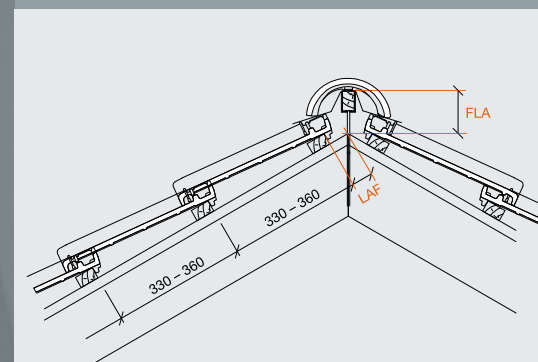
### Akcesoria połaciowe



- 1 Dachówki szczytowe lewa i prawa
- 2 Gąsior podstawowy nr 1 i nr 2
- 3 Gąsior początkowy / końcowy nr 1 i nr 2
- 4 Trójkąt gąsiora nr 1 i nr 2
- 5 Dachówka wentylacyjna
- 6 Ceramiczny komplet odpowietrzający
- 7 Dachówka solarna przejściówka

## SZCZYTY ORAZ KALENICE

DACHY BAWARII  
**BOGENER**  
DACHZIEGEL



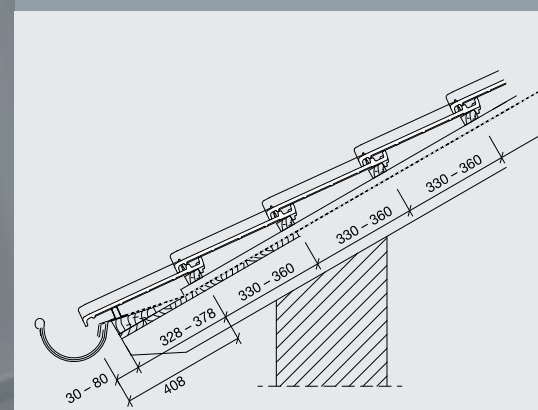
### Gąsior nr 1

DN°	15°	20°	25°	30°	35°	40°	45°	50°	55°
LAF mm	-	65	60	55	50	45	45	45	-
FLA mm	-	100	90	85	85	80	70	60	-

### Gąsior nr 2

DN°	15°	20°	25°	30°	35°	40°	45°	50°	55°
LAF mm	-	75	70	70	65	60	60	60	-
FLA mm	-	105	95	90	75	70	65	50	-

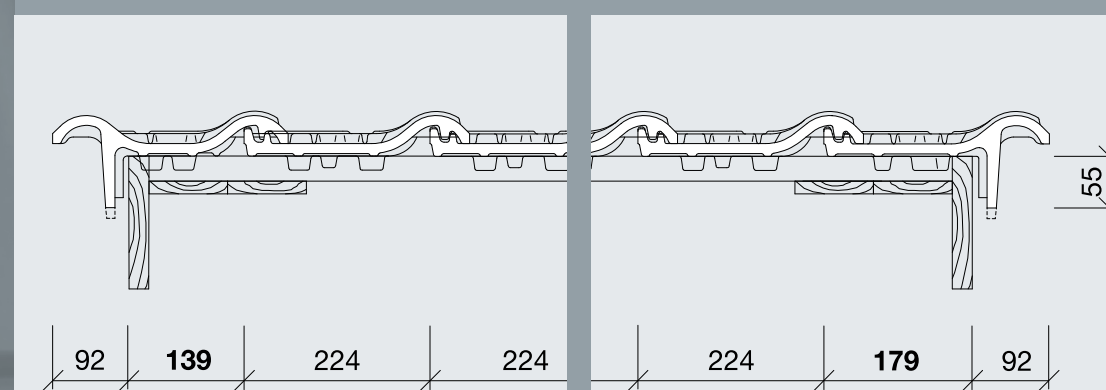
### UKŁAD KALENIC Z GĄSIORAMI



Wentylacja na okapie powinna wynosić  $\geq 2\%$ o należyj do wlotu powietrza połaci dachowej.  
Jednak nie mniej niż 200 cm<sup>2</sup>/mb okapu.

Układ wentylacji na okapie powinien być wykonany zgodnie z normą PN-EN 1304 dotyczącej wentylacji połaci.

### UKŁAD OKAPU Z RYNNĄ



### UKŁAD DACHÓWEK SZCZYTOWYCH

INNOV012  
LIDER W INNOWACJI

Fabryki BOGEN posiadają również dostępny całkowicie oryginalny system dodatków nieceramicznych „Aluminiowych”, zabezpieczeń śniegowych, komunikacji dachowej oraz innych.

INNOV012  
LIDER W INNOWACJI

DACHY BAWARII

# BOGENER DACHZIEGEL

KARPIÓWKA



INNOVO 10



**sturmFIX**

INNOVO 12



OZDOBY DACHOWE



SYSTEM WIATROWY **sturmFIX**



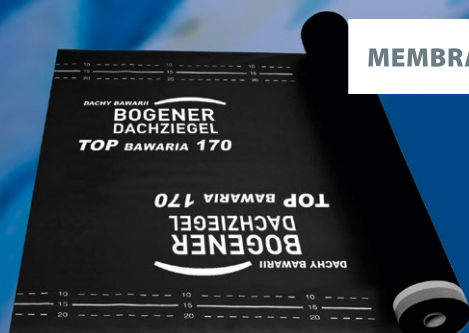
PLANO 11



REFORM 11



MEMBRANA DACHOWA



TRADI 11



MONDO 12



DACHY BAWARII

63-460 Nowe Skalmierzyce  
Ocięż, ul. Ostrowska 50a

tel. 62 / 735 31 75  
tel. 62 / 735 45 14  
fax: 62 / 505 70 89  
fax: 62 / 749 65 42

e-mail: [dachybawarii@bogen.pl](mailto:dachybawarii@bogen.pl)

WWW.BOGEN.PL

CAVUS 13

